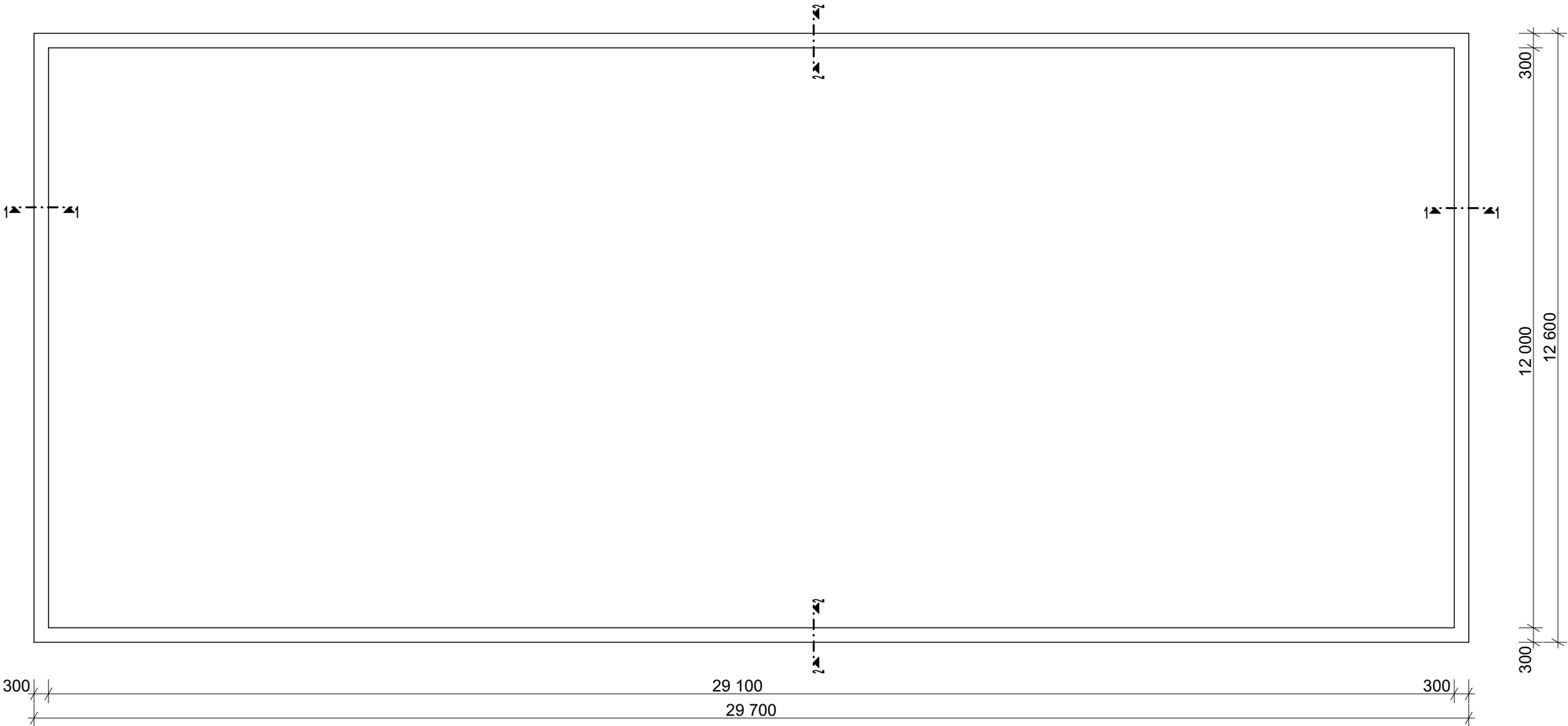
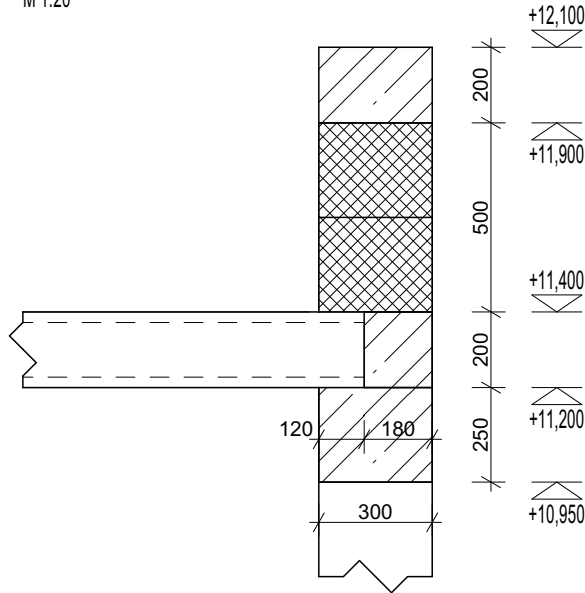


PŮDORYS POZEDNÍHO VĚNCE
M 1:100



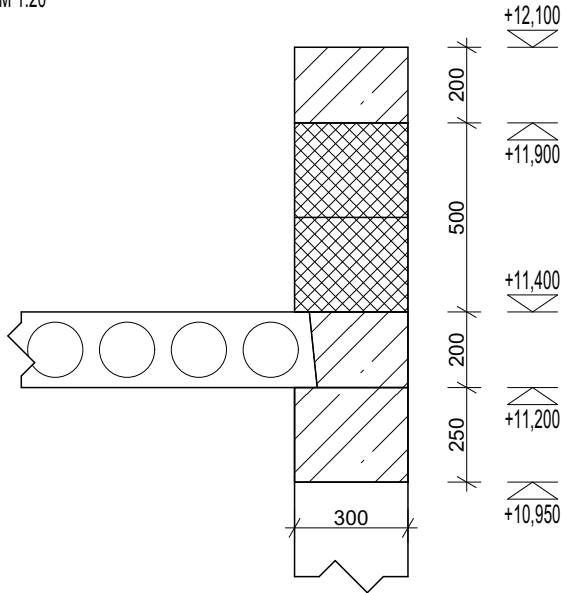
ŘEZ 1-1

M 1:20



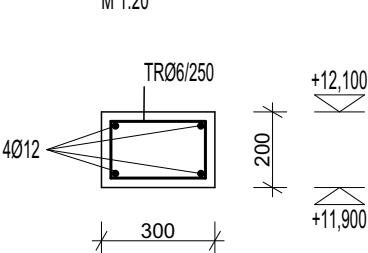
ŘEZ 2-2

M 1:20



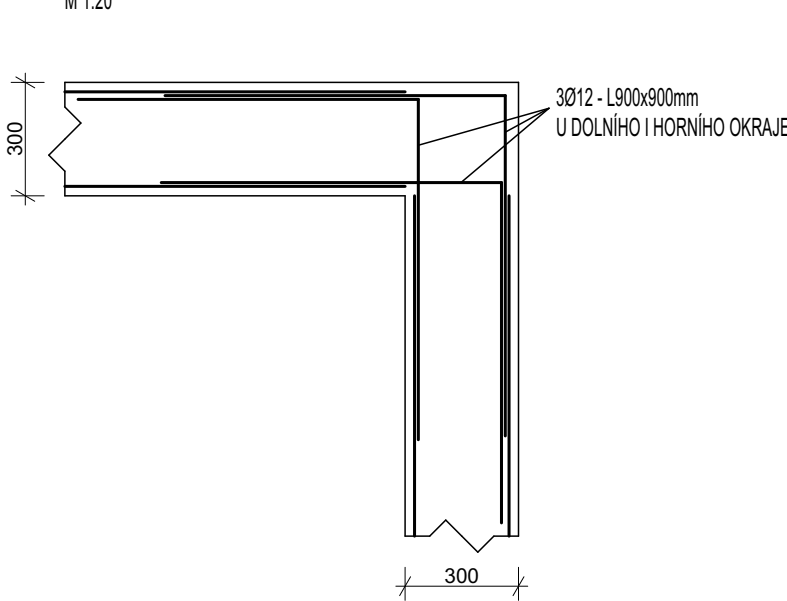
TYPICKÝ ŘEZ - POZEDNÍ VĚNEC

M 1:20



SCHEMA PROVÁZÁNÍ ROHŮ VĚNCŮ - PŮDORYS

M 1:20



MATERIÁLY,OBJEMY, ODHAD VYZTUŽENOSTI - S.O. STÁVAJÍCÍ BUDOVA

KONSTRUKCE	BETON	[m³]	VÝZTUŽ	[t]	[kg/m³]
POZEDNÍ VĚNEC	C25/30 - XC1	5,00	B500B	0,60	120
Σ		5,00		0,60	

DODAVATEL JE POVINEN ZKONTROLOVAT VÝKAZ VÝMÉR A DO CENY O DÍLO PŘIPRAVIT VEŠKERÉ POTŘEBNÉ POLOŽKY PRO REALIZACI DÍLA, I KDYŽ NEJSOU UVEDENY V PŘEDANÉM VÝKAZU VÝMÉR

POZNÁMKA:

- TENTO VÝKRES NENAHAZUJE DÍLENSKÉ VÝKRESY VÝZTUŽE
- PŘI UKLÁDÁNÍ BETONU JE TŘEBA DBÁT NA ŘÁDNÉ VIBROVÁNÍ A OŠETŘOVÁNÍ BETONU
- ZDĚNÉ KONSTRUKCE BUDOU VYZDĚNÝ PŘED BETONÁŽÍ NAVAZUJÍCÍCH ŽB KONSTRUKCÍ
- KONSTRUKČNÍ ČÁST ZKOORDINOVAT S ARCHITEKTONICKO-STAVEBNÍ ČÁSTÍ DOKUMENTACE
- PŘED BETONÁŽÍ NUTNO PŘIPRAVIT STÁVAJÍCÍ KONSTRUKCE PRO NÁPOJENÍ NAVAZUJÍCÍCH ČÁSTÍ
- PŘED BETONÁŽÍ PROVÉST KOORDINACI PROSTUPŮ A CHRÁNIČEK S PROJEKTEM JEDNOTLIVÝCH PROFESÍ
- KOTEVNÍ DÉLKY VÝZTUŽE MIN. 50Ø
- NUTNO POUŽÍT DISTANČNÍ PODLOŽKY PRO VYTVOŘENÍ KRYTÍ


MATERIÁLY:

KONSTRUKCE HORNÍ STAVBY - POZEDNÍ VĚNEC
BETON MUSÍ SPLŇOVAT POŽADAVKY ČSN EN 206-1;23
C25/30 - XC1 - D_{MAX} 22 - S3
KRYTÍ VÝZTUŽE C_{NOM}=25MM

OCEL
B500B

VÝKRESY BYLY ZPRACOVÁNY V ÚROVNI DPS, VÝKRESY SLOUŽÍ JAKO PODKLAD PRO VYPRACOVÁNÍ DÍLENSKÉ DOKUMENTACE, NESLOUŽÍ PRO REALIZACI DÍLA

D.1.2 STAVEBNĚ KONSTRUKČNÍ ŘEŠENÍ

VYPRACOVAL	Ing. Jan Anton		
KONTRLOVAL	Ing. Lucia Gabrišová, 775 928 203		
MÍSTO STAVBY: parc. č. 1083, k.ú: ODRY		STUPEŇ	DPS
INVESTOR: MĚSTO ODRY Masarykovo náměstí 16/25 742 35 Odry		DATUM	06/2023
		FORMÁT	594x297
OBSAH VÝKRESU:		MĚŘÍTKO	Č. VÝKRESU
VÝKRES TVARU A SCHÉMA VYZTUŽENÍ POZEDNÍHO VĚNCE		1:100, 1:20	03

